



Hoe implantaten uw leven kunnen veranderen



Implantaten
voor het leven

DENSPLY
FRIADENT

Inhoudsopgave

Implantaten. 100% u zelf!

3



**Natuurlijk onzichtbaar –
implantaten bij ontbrekende losse tanden of kiezen!**

Het verlies van een afzonderlijke tand of kies kan iedereen overkomen. Vaak zelfs binnen enkele seconden: gesport, tand weg...

4 – 5



**Alsof er nooit iets is gebeurd – implantaten
bij meerdere ontbrekende tanden of kiezen!**

met implantaten kunnen niet alleen openingen worden opgevuld...

6 – 7



**Leven zonder zorgen!
Implantaatoplossingen voor de tandeloze kaak**

In de boven- of onderkaak ontbreken alle tanden en kiezen?

8 – 9

**Vaak gestelde vragen en antwoorden
over implantaten van A tot Z**

10 – 23

Implantaten. 100% u zelf!

Beste patiënt,

Het leven laat sporen na – ook op uw tanden. Een ongeluk tijdens het sporten of een val kan al vroeg een gat in het lachen slaan. Cariës en parodontitis kunnen in de loop der jaren hele rijen tanden of kiezen aantasten. Een belastende situatie. Maar over een ontbrekende tand hoeft men vandaag de dag niet meer ontmoedigd te raken. Ook niet over opvallende of los zittende prothesen. Uw tandarts heeft een moderne oplossing: originele implantaten van Friadent – hoogontwikkeld, overal ter wereld gedragen en miljoenen keren beproefd en bewezen.

De kleine titaanstiften zijn kunstmatige hightech-tandwortels, die stevig in de kaak vastgroeien. Zij houden, als waren zij één met u, en geven aan afzonderlijke kronen, grotere bruggen of prothesen een stabiel fundament. Implantaatgedragen tanden of kiezen werken precies zoals uw eigen tanden of kiezen. En zij bieden een volledig natuurlijk mondgevoel. Niets werkt meer storend of „klappert”. Voor de bevestiging van bruggen hoeven de gezonde naastgelegen tanden of kiezen niet meer te worden

beschadigd. Friadent implantaten bieden op elke leeftijd en voor elke situatie een zekere oplossing. Duurzaam, beetvast en net zo individueel als u zelf.

Win met implantaten aan zekerheid en levenskwaliteit. Inclusief een mooie glimlach en plezier aan culinaire hoogstandjes. Deze brochure laat u zien hoe verbluffend eenvoudig dat is.

U ervaart hoe men met Friadent implantaten zeker en ongecompliceerd één tand of kies, meerdere, of zelfs alle tanden of kiezen kan vervangen. Bovendien vindt u antwoorden op alle vragen rondom de behandeling, de verzorging van implantaten en nog veel meer.

Welkom in de fascinerende wereld van de Friadent implantaten.

Natuurlijk onzichtbaar – implantaten bij ontbrekende losse tanden of kiezen!



Het verlies van een tand kan iedereen overkomen. Vaak binnen enkele seconden: gesport, tand weg.

Beangstigend, maar vandaag de dag geen drama meer. Implantaten lossen het kleine probleem natuurgetrouw en „onzichtbaar” op. Op de plaats waar zich de natuurlijk tand of kies in de kaak bevond, plaatst de tandarts een kleine hightech-tandwortel. Dit duurt meestal niet langer dan andere routinematige behandelingen bij uw tandarts. Een tijdelijke voorziening verbergt de opening, totdat het implantaat is vastgegroeid. Dan wordt de definitieve kroon bevestigd. Deze zit met haar nieuwe wortel stevig vast in de kaak en kan niet van uw natuurlijke tanden en kiezen worden onderscheiden.



Een afzonderlijke tand of kies ontbreekt.

U hebt de keuze: traditionele brug of implantaat?

Als alternatief kan de ontbrekende tand of kies meestal ook door een vaste brug worden vervangen. Om de brug te bevestigen, moeten uw gezonde tanden of kiezen worden bijgeslepen, d.w.z. de tanden of kiezen links en rechts van de opening. Deze dienen dan als zogenaamde brugpijlers. Daarop wordt de prothese met behulp van kronen geplaatst. Tussen de kronen bevindt zich dan het brugdeel (dummy) dat de opening afsluit. Deze ligt dicht tegen het kaakbot aan zodat deze eerst als een natuurlijke tand of kies fungeert.

**Christiaan, 21 jaar, nadat hij een
honkbal in zijn gezicht kreeg.**

Maar het belast het kaakbot niet zoals een natuurlijke tand of kies. Hierdoor trekt het bot eronder zich in de loop der tijd terug, net zoals een spier die niet meer wordt gebruikt en zo geleidelijk verschrompelt. Daarom vallen brugdelen bij het lachen of praten vaak op.



De traditionele oplossing: een tandgedragen brug waarvoor de gezonde naastgelegen tanden of kiezen moeten worden bijgeslepen.



Aan de zijkant is vaak alleen een gedeeltelijke prothese mogelijk.



Een implantaatgedragen kroon is de beste oplossing.

- En wat als er links of rechts geen naastgelegen tand of kies aanwezig is, omdat de opening zich aan het einde van een rij tanden of kiezen bevindt?
- Of wat als een naastgelegen tand of kies van twijfelachtige kwaliteit is en daarom als brugpijler ongeschikt is? Dan zou alleen nog de uitneembare gedeeltelijke prothese overblijven. Om deze steun te geven, worden bijvoorbeeld kleine metaalklemmen om de naastgelegen tanden gelegd. Deze metalen klemmen kunnen de steungevende tanden/-kiezen echter op de duur overbelasten en daardoor nog verder tandverlies veroorzaken. Onnodig, want er zijn immers implantaten.

Implantaten: de beste oplossing – in elk opzicht

Voor een implantaatgedragen kroon zijn geen bevestigingsklemmen nodig. Er hoeft geen enkele tand of kies te worden bijgeslepen. Het implantaat houdt bovendien het kaakbot in zijn natuurlijke vorm. Friident-implantaten komen zoveel met de anatomie van de natuurlijke tandwortel overeen dat zij bot en tandvlees

op de juiste manier belasten en vormgeven. Niemand merkt het verschil; ook u niet! Uw nieuwe tand of kies functioneert net zoals de natuurlijke buurtanden. En vraagt ook om dezelfde verzorging.

Praat met uw tandarts eens over de mogelijkheden.



Christiaan lacht weer. Dankzij zijn implantaatgedragen tand.

Alsof er nooit iets was gebeurd – implantaten bij meerdere ontbrekende tanden of kiezen!

Met implantaten kunnen niet alleen openingen worden gevuld.

Wat de kleine titaanschroeven presteren, is een medisch wonder. Als u plotseling moeite hebt met lachen, omdat meerdere tanden of kiezen ontbreken of een oude prothese steeds weer voor problemen zorgt, dan kunt u de rij tanden of kiezen met behulp van implantaten er weer ongeschonden laten uitzien. Implantaten voor afzonderlijke tanden of kiezen zijn een elegante oplossing, ongeacht of er in een rij een of meerdere tanden of kiezen ontbreken: elke wordt apart vervangen en de oorspronkelijke situatie wordt weer precies hersteld.



Naast elkaar ontbreken meerdere tanden of kiezen.

Ontbreken drie of meer tanden naast elkaar, dan kunt u ook kiezen voor een implantaatgedragen brug. Voor deze oplossing worden de nieuwe kronen met elkaar verbonden en – afhankelijk van de grootte van de opening – stabiel en zeker op twee of meer implantaten geplaatst.

Berend, 47 jaar, met een grote opening aan het einde van een rij tanden of kiezen.

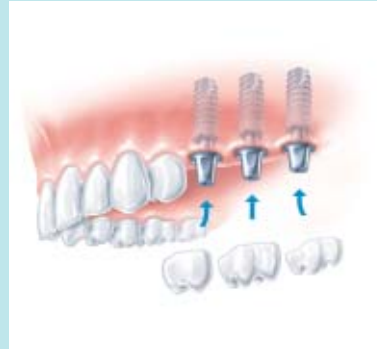
De nieuwe tandwortels worden volgens een nauwkeurige planning meestal in één behandeling in de kaak aangebracht. Een tijdelijke voorziening sluit de openingen tijdens de genezingsfase af. Is deze eenmaal afgesloten, dan worden op de implantaten permanent de definitieve kronen of de definitieve brug bevestigd.

U hebt de keuze: traditionele brug of implantaten?

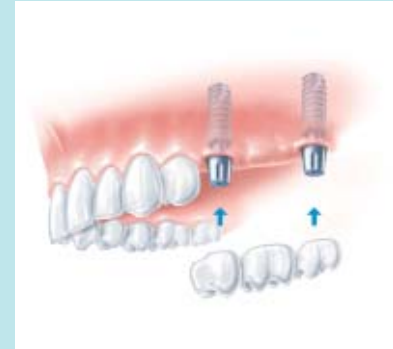
Een mogelijk alternatief voor de implantaatoplossing is een traditionele brug. Om deze te bevestigen, moet gebruik worden gemaakt van de tanden of kiezen die zich links en rechts van de opening bevinden. Deze



De uitneembare oplossing: een eenvoudige met klemmen bevestigde gedeeltelijke prothese.



Implantaten voor afzonderlijke tanden of kiezen zijn de meest elegante oplossing.



Alternatief: de implantaatgedragen brug.

worden bijgeslepen en dragen de kronen waaraan het brugdeel (dummy) is bevestigd. Jammer dat het daarbij gaat om volledig gezonde tanden of kiezen. Want deze verliezen daarbij voor altijd hun beschermende glazuurlaag en worden sterker belast. Daarom hebben deze soms een lagere levensverwachting.

Als de opening zich aan het uiteinde van een rij tanden of kiezen bevindt, dan kan de tandarts als alternatief een gedeeltelijke prothese aanbieden. Hetzelfde geldt als de opening te groot is om deze met een traditionele brug te sluiten. Een eenvoudige gedeeltelijke prothese wordt dan met metalen klemmen aan de bestaande tanden of kiezen bevestigd. Met behulp van metalen beugels en prothesekunststof worden deze weliswaar extra ondersteund aan het gehemelte of de kaak, maar de metalen klemmen kunnen in de loop der tijd de steungevende tanden of kiezen beschadigen. Hoogwaardige gedeeltelijke prothesen kunnen ook met staven of schuiven aan de eigen tanden of kiezen worden bevestigd. Daarvoor moeten de tanden, zoals bij een tandgedragen brug, worden bijgeslepen en met een kroon worden overbrugd.

Berend met implantaten voor afzonderlijke tanden of kiezen: alsof er nooit iets is gebeurd.

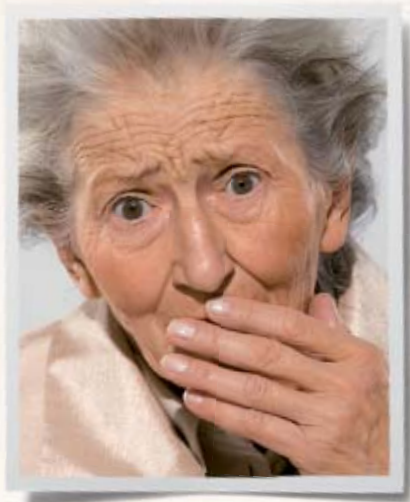
Implantaten: de beste oplossing – in elk opzicht

Met implantaten is dit allemaal overbodig. De kleine titaanschroeven zijn kunstmatige tandwortels, die onzichtbaar en stabiel de basis vormen van uw nieuwe kronen. Gezonde tanden of kiezen hoeven niet te worden bijgeslepen en u hoeft zich ook geen zorgen te maken over klemmen. Uw implantaatgedragen tanden of kiezen kunnen ook niet van de natuurlijke tanden of kiezen worden onderscheiden: zij zien er precies zo uit en voelen ook net zo aan. Alsof er nooit iets is gebeurd.

Praat met uw tandarts eens over de mogelijkheden. Het beste nu meteen.



Leven zonder zorgen! implantaatoplossingen voor de tandeloze kaak



In de boven- of onderkaak ontbreken alle tanden en kiezen?

Met implantaten kunt u desondanks goed lachen. Meestal zijn twee tot vier nieuwe „tandwortels” al voldoende om een volledige prothese goed te ondersteunen. Op zes implantaten kunt u zelfs een brug bevestigen. Zo geniet u in elke situatie van volledige zekerheid. De prothese kan niet onverhoopt loskomen: het risico van pijnlijke verrassingen behoort tot het verleden.

De bevestiging van uw volledige prothese op de implantaten vindt plaats met speciale steunsystemen die uit twee onderdelen bestaan. Het ene wordt permanent op de implantaten geplaatst, het andere in de prothese geïntegreerd. Bij het plaatsen worden de beide onderdelen met elkaar verbonden zoals een drukknop („Klikprothese”). Uw prothese zit stevig vast. Voor het reinigen kunt u de prothese gemakkelijk weer verwijde-

ren en vervolgens net zo gemakkelijk weer terugplaatsen. Indien gewenst, kunt u uw prothese zelfs permanent op implantaten laten bevestigen. Op ten minste zes implantaten kan ook een brug permanent op uw kaak worden verankerd. De prothese zit dan zo vast dat de steunende roze prothesekunststof niet hoeft te worden gebruikt.

Barbara, 75 jaar, is helemaal niet gelukkig met haar volledige prothese.

Uw nieuwe „tandwortels” worden volgens een nauwkeurige planning meestal in één behandeling in de kaak aangebracht. Tijdens het genezingsproces groeien deze vast in het bot en worden dus vast onderdeel van het bot. Zo kunnen daarop reeds na korte tijd de steunelementen voor de volledige prothese of uw nieuwe brug worden bevestigd. Vaak is het ook mogelijk de prothese direct bij het aanbrengen van de implantaten in de kaak op de nieuwe „tandwortels” te bevestigen. U kunt volgens afspraak naar de praktijk of kliniek en verlaat deze enkele uren later met vastzittende, mooie tanden of kiezen.

Voor implantaten is het nooit te laat

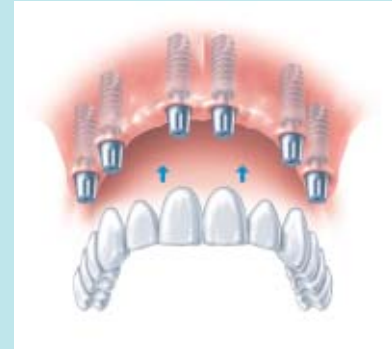
Met uw implantaatgedragen prothese kunt u eten, praten en lachen net zoals bij de originele tanden of kiezen. U wint een geheel natuurlijke zekerheid die met traditionele prothesen slechts zeer moeilijk of helemaal niet kan worden bereikt. Er zijn immers geen



De prothese wordt niet ondersteund. Het slijmvlies is constant ontstoken.



Uitneembaar en toch zeker: op implantaten bevestigde volledige prothese.



Duurzaam vast: op implantaten bevestigde brug.

eigen tanden of kiezen meer waaraan de prothesen moeten worden bevestigd. En als er toch nog enkele eigen tanden of kiezen aanwezig zouden zijn, dan zijn deze voor de duurzame stabiele verankering van de prothese vaak onvoldoende.

De prothese ligt dan slechts op de kaak en zuigt zich idealiter aan het mondslimvlies en gehemelte vast. Omdat het kaakbot, als het niet wordt belast, echter als een spier slinkt, wordt ook het zuigeffect steeds minder.

Prothesen lijken weer op het origineel

Met de kunstmatige tandwortels kan uw prothese veilig en functioneel aan de kaak worden bevestigd – en dat op elke leeftijd en bij bijna elke uitgangspositie. De laatste eigen tanden of kiezen kan uw tandarts behouden en harmonisch als pijlers in de prothese integreren. Als u reeds langere tijd een volledige prothese draagt, is uw kaakbot mogelijk te dun en te smal geworden om nog implantaten te kunnen opnemen. Zo nodig kan uw tandarts of een in implantologie gespecialiseerde chirurg de kaak behoedzaam opnieuw opbouwen. Daarvoor gebruikt hij lichaamseigen bot

en/of natuurlijke vervangende materialen. De ambulante ingreep is vandaag de dag grotendeels pijnvrij en snel vergeten. De gewonnen levenskwaliteit is echter duurzaam. Want: originele Friudent-implantaten voldoen aan alle voorwaarden zodat uw nieuwe tandwortels bij een goede verzorging een leven lang behouden blijven. Verberg uw glimlach niet, maar geniet met implantaten actief en onbezorgd van de mooie dingen van het leven.

Praat met uw tandarts eens over de mogelijkheden.



Dankzij haar nieuwe implantaatgedragen prothese geniet Barbara weer van het leven.

Vaak gestelde vragen en antwoorden over implantaten van A tot Z

Kunnen implantaten ook voor u de oplossing zijn? Wilt u nadere informatie over de fascinerende mogelijkheden? Op de volgende pagina's hebben wij de vaak gestelde vragen en antwoorden over de implantaatbehandeling van A tot Z voor u op een rijtje gezet.

A Allergie

Is een allergie voor implantaten mogelijk?

Implantaten bestaan al meer dan 40 jaar. In deze lange periode zijn geen allergieën voor titaan-implantaten bekend geworden. Titaan heeft geen allergene bestanddelen en gedraagt zich in het lichaam volledig neutraal. Wat betreft de materialen voor kronen en bruggen heeft keramiek (porselein) de beste verdraagbaarheid. Bij metalen en kunststoffen verschillen de allergierisico's. Het beste kunt u zich door uw tandarts laten adviseren welk materiaal voor u persoonlijk het meest geschikt is.

Ambulante ingreep

Wordt de implantatie echt ambulante uitgevoerd?

Ja. De implantoloog gaat daarbij zo voorzichtig en veilig te werk dat ook meerdere implantaten normaal gesproken zonder problemen ambulante en in één enkele behandeling kunnen worden geplaatst.

Adviesgesprek

Hoe bereid ik mij op het adviesgesprek voor?

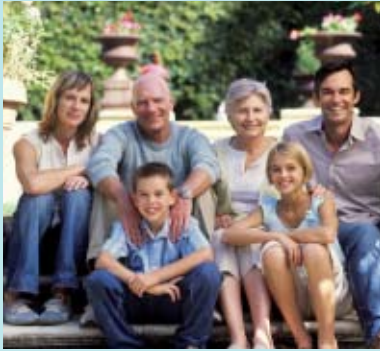
U dient u zich reeds vóór het adviesgesprek grondig te informeren. Deze brochure levert u daarvoor belangrijke basisinformatie. Gebruik het gesprek met uw tandarts of implantoloog bovendien om al uw vragen te laten beantwoorden. Het beste kunt u reeds vooraf een lijstje opstellen zodat u niets vergeet. Denk er ook aan

om uw tandarts te informeren over mogelijke algemene ziektes en alle regelmatig in te nemen geneesmiddelen. Ook daarvoor kan een klein „spiekbrieftje” nuttig zijn.

B Behandeling

Wanneer en hoe komen de tanden of kiezen op het implantaat?

Bij een normaal genezingsproces zijn de implantaten in de bovenkaak na ca. zes en in de onderkaak na ca. drie maanden (soms ook sneller) stevig in het bot vastgegroeid. Uw nieuwe kronen kunnen vervolgens daarop worden bevestigd. De tandarts legt enkel de bovenkant van het implantaat weer bloot en schroeft daarin tijdelijke kleine kapjes. Daardoor kan het tandvlees de juiste vorm aannemen. Van deze situatie wordt een



Implantaten? Vanaf 18 geen probleem.



Het implantaat wordt in één enkele behandeling geplaatst.



Complicaties tijdens de ingreep zijn onwaarschijnlijk.

afdruk gemaakt. De afdruk dient voor de tandtechnicus als basis voor de vervaardiging van uw prothese. Nadat de bijpassende kleur nauwkeurig is vastgesteld en de prothese is gepast, kan deze op de implantaten worden bevestigd.

Ben ik tijdens de behandeling en in de ingroeifase zonder tanden of kiezen?

Nee. Als u eerst een uitneembare prothese had, bestaat meestal de mogelijkheid dat u deze na een kleine aanpassing weer kunt dragen. Als u eerder geen uitneembare prothese had, kan de opening echter altijd met een tijdelijke prothese worden gesloten. Onder bepaalde omstandigheden kan deze soms zelfs direct op de implantaten worden bevestigd. Voor deze zogenaamde langdurig tijdelijke prothesen bestaan zeer hoogwaardige oplossingen die nauwelijks verschillen

van uw definitieve kronen en uw natuurlijke tanden of kiezen.

»» *Zie ook het trefwoord „Directe belasting” onder D.*

Behandelingsduur

Hoeveel afspraken bij de tandarts moet ik voor mijn nieuwe tandwortels maken?

Dit hangt van de omvang en soort behandeling af. Voor het advies is normaal gesproken één afspraak voldoende, waarbij de tandarts uw vragen kan beantwoorden. Bij uw volgende afspraak vinden het vooronderzoek en de planning plaats. Meestal kunnen uw nieuwe „tandwortels” dan korte tijd later tijdens één behandeling in het kaakbot worden aangebracht. Daarvoor maakt de tandarts op de betreffende plaatsen meestal een klein sneetje in het tandvlees die boven het implan-

taat weer wordt gehecht. Een of twee dagen na de ingreep wordt de wond daarom voor alle zekerheid gecontroleerd. Na ca. tien dagen worden de hechtingen verwijderd. Nu kunt u stressvrij en meestal zonder verdere tandartsafspraken de regeneratie van het bot, de zogenaamde „ingroeifase”, afwachten.

Botopbouw

Wanneer kan een botopbouw noodzakelijk zijn?

Als tanden of kiezen en daardoor de natuurlijke kauwbelasting van de kaak gedurende langere tijd ontbreken, slinkt het bot langzaam. Deze situatie lijkt veel op een spier die verschrompelt als hij niet meer wordt belast. Ook bepaalde ziektekiemen kunnen het bot onherstelbaar beschadigen. Men spreekt dan van parodontitis – beter bekend als parodontose –,



Adhesiefbrug als tijdelijke prothese voor één ontbrekende tand.



Tijdens het adviesgesprek worden al uw vragen over de ingreep beantwoord.

een ontstekingsaandoening van het tandbed. Als het bot daardoor zo verzwakt of dun geworden is dat een implantaat geen steun meer vindt, zal de tandarts u een botopbouw aanraden. Het bot wordt daarbij met lichaamseigen of botvervangend materiaal zo voorzichtig mogelijk weer opgebouwd. Vaak wordt een mix van beide materialen gebruikt: het opbouw materiaal wordt direct tegen het bot aangebracht om deze, afhankelijk van de situatie, te verbreden of te verhogen. Aan de achterkant van de bovenkaak wordt het bot meestal met behulp van een zogenaamde sinuslift verhoogd. Vaak is de botopbouw tijdens de implantatie mogelijk. Daarvoor kan echter mogelijk ook een afzonderlijke ambulante ingreep nodig zijn.

D Diabetes

Kan ik ook als dieticus een implantaat krijgen?

Ja. U moet echter de juiste geneesmiddelen innemen. Een met onjuiste geneesmiddelen of onbehandelde diabetes kan door de stofwisseling een negatieve invloed hebben op het genezingsproces. In geval van twijfel zal de tandarts dit daarom met uw huisarts bespreken.

Dentaal materiaal

»» *Zie ook het trefwoord „Porselein” onder P.*

»» *Zie ook het trefwoord „Innemen van geneesmiddelen” onder I.*

Directe belasting

Wat wordt precies verstaan onder „Directe belasting” en geldt dat ook voor mij?

Bij de normale methode bij implantaatgedragen tanden of kiezen wordt het aanbrengen van het implantaat gevolgd door een onbelaste ingroefase. Daarbij wordt de opening tijdelijk met een klassieke tijdelijke prothese gesloten, dat bijvoorbeeld aan de naastgelegen tanden of kiezen wordt bevestigd. Bij de zogenaamde Directe belasting worden nieuwe implantaatsystemen en -methoden gebruikt, waarbij onder bepaalde omstandigheden de prothese of de tijdelijke prothese direct op de implantaten kan worden bevestigd. Patiënten krijgen hun implantaten en hebben nog dezelfde dag weer vastzittende, natuurlijke uitziende tanden of kiezen. Of een directe



Bestaande prothesen kunnen voor implantaten vaak worden bewerkt.

belasting ook voor u geldt, hangt bijvoorbeeld van de toestand van het kaakbot af en van de positie van de implantaten. Vraag uw tandarts naar de mogelijkheden.

Directe implantatie

Kunnen implantaten ook direct na het verwijderen van tanden of kiezen worden geplaatst?

Ja, dat is vandaag de dag vaak mogelijk. Het implantaat wordt daarbij direct na verwijdering van een tand of kies in de nog verse wond aangebracht. Men noemt dit directe implantatie (niet te verwarren met de directe belasting van implantaten).

E Eten

Kan ik met een implantaatgedragen prothese gewoon bijten en eten?

Ongeacht of u een implantaatgedragen kroon, brug of prothese hebt: u kunt daarmee eten, bijten, praten en lachen zoals vroeger met uw oorspronkelijke tanden. De prothese zit zo vast op uw implantaten dat u zich volledig zeker kunt voelen.

G Gevoel van vreemde voorwerpen

Voelen de implantaatgedragen tanden of kiezen net zo aan als mijn eigen of heb ik het gevoel dat er 'vreemde voorwerpen' in mijn lichaam zitten?

Implantaatgedragen tanden of kiezen geven u bij het praten, eten en lachen een volledig natuurlijk mondgevoel. U bespeurt geen enkel verschil.



Met implantaatgedragen tanden of kiezen weer onbezorgd van het leven genieten.



Luchthavencontrole: reacties van detectoren komen zelden voor.

H Houdbaarheid

Hoe lang houdt een implantaat?

Na de ingroeifase is een hoogwaardig en op deskundige wijze geplaatst implantaat tegen vele invloeden veel bestendiger dan de natuurlijk tandwortel. Zo breekt een prothetisch optimaal belast titaanimplantaat niet. En het kan ook geen cariës krijgen. Met consequente mondhygiëne houdt u het tandvlees en het implantaatbed gezond. Zo kunnen implantaten vaak uw leven lang mee.

I Implantaatmateriaal

Van welk materiaal zijn implantaten gemaakt?

Friident-implantaten bestaan uit medisch puur titaan. Het materiaal heeft zich zo goed bewezen dat inmiddels 99% van alle implantaatsystemen wordt vervaardigd van puur titaan. Het is zeer stabiel en wordt door het lichaam uitstekend opgenomen. Bovendien groeit titaan vast aan het botweefsel. Deze positieve eigenschappen heeft het materiaal echter niet alleen in de dentale implantologie, maar ook in vele andere medische disciplines zoals bij

gewrichtsprothesen reeds vele tientallen jaren bewezen. Ook de zilvergrijze kleur van het titaan is geen nadeel omdat implantaten – zoals natuurlijke tandwortels – volledig in het kaakbot zitten en onzichtbaar zijn. Sinds enkele jaren zijn er ook witte implantaten verkrijgbaar gemaakt van keramiek.



Het voor de vervaardiging van implantaten gebruikte pure titaan heeft een hoge verdraagbaarheid.

K Kosten

Met welke kosten moet ik rekening houden?

De kosten variëren afhankelijk van de omvang van de behandeling en het aantal implantaten. Gedetailleerde informatie over de kosten van uw specifieke situatie is te vinden in het behandelings- en kostenplan, die u voorafgaand aan de behandeling van uw tandarts krijgt.

Kostenvergoeding

Vergoed de ziektekosten-/ zorgverzekering nog eventuele kosten?

In Nederland worden sommige behandelingen vrijwel volledig vergoed door de ziektekosten verzekeraar. (vb. Klikgebit op im-

plantaten zit in het basispakket) Dit is mede afhankelijk van uw verzekeringspakket. Informeer bij uw verzekeraar en uw tandarts waar u recht op heeft.

Kwaliteit

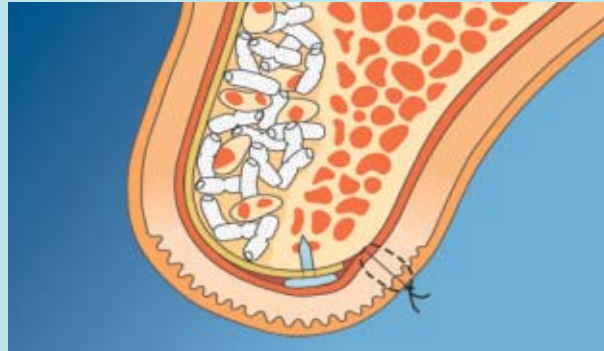
Zijn er bij implantaten kwaliteitsverschillen?

Zoals bij bijna elk product zijn er bij implantaten zeer hoogwaardige, maar ook minderwaardige uitvoeringen. Deze verschillen hebben bijvoorbeeld betrekking op de vormgeving van de implantaten, als ook het oppervlak ervan. Daardoor kunnen de in principe weefselvriendelijke materiaaleigenschappen van titaan worden geoptimaliseerd, maar ook worden gereduceerd. Vraag uw tandarts daarom altijd welk implantaat zal worden gebruikt en vraag ook naar ervaringen op lange termijn. Vraag verder of de vervangende

elementen ook nog na lange tijd beschikbaar zullen zijn. Bij een vervanging of uitbreiding van uw prothese is dit van groot belang.

Waarom kan ik volledig op Friadent-implantaten vertrouwen?

Friadent-implantaten zijn Duitse kwaliteitsproducten, waarvan het design is gebaseerd op jarenlang onderzoek, verdere ontwikkeling en gedocumenteerde klinische ervaringen. Zij worden met de hoogste precisie vervaardigd. Vanaf de inkoop van de materialen wordt de gehele productieketen onderworpen aan zeer strenge, gecertificeerde kwaliteitsstandaards. Het productassortiment omvat drie systemen met verschillend vormgegeven implantaten in verschillende groottes en lengtes zodat de tandarts voor uw individuele uitgangssituatie precies de juiste oplossing kan kiezen. Alle implantaten zijn gemaakt van medisch puur titaan en hebben



Zo eenvoudig kan verloren gegaan bot weer worden opgebouwd.

(Dwarsdoorsnede van de bovenkaak: de herstelde kant van de kaak werd met behulp van een speciale methode weer opgebouwd. Het bot is nu breed genoeg om een implantaat te kunnen opnemen.)

een uniek microgestructureerd oppervlak, dat actief de genezingsprocessen van het bot stimuleert. Het hoogontwikkelde oppervlakt maakt het mogelijk dat botcellen direct op het implantaat aanhechten en dan het nieuwe bot vormen. Friadent-implantaten bieden u daarom de beste voorwaarden voor een optimale ingroei en de duurzame stabiele ondersteuning van implantaten. Friadent-systemen biedt u bovendien zeer esthetische oplossingen voor elke wens en voor elke uitgangssituatie. En als de op Friadent-implantaten bevestigde constructie eens moet worden vervangen, dan kunt u er zeker van zijn dat ook na vele jaren nog alle daarvoor vereiste elementen beschikbaar zullen zijn – wereldwijd.

L Leeftijd

Is er een minimumleeftijd voor implantaten?

De botgroei moet op het moment van de implantatie zijn beëindigd. Dit is gemiddeld op 18-jarige leeftijd het geval. Meisjes zijn meestal iets vroeger volgroeid, jongens vaak iets later. In geval van twijfel kan dit gemakkelijk aan de hand van een röntgenfoto van de handwortel worden vastgesteld.

Zijn er contra-indicaties voor een implantatie op gevorderde leeftijd?

Om met implantaten nieuwe levenskwaliteit te krijgen, is het in principe nooit te laat. De behandeling is zo risicoarm dat men nog op 70, 80 of zelfs 90 jarige leeftijd implantaten kan laten



Wat kosten implantaten. Het behandelings- en kostenplan bevat gedetailleerde informatie daarover.

aanbrengen. Een leeftijdsgrens naar boven is er niet. Zolang u een andere routinematige behandeling bij de tandarts zou laten uitvoeren en goed gezond bent, kunt u ook implantaten krijgen.

Luchthavencontrole

Gaat de detector af door mijn implantaat, bijvoorbeeld bij de controle op de luchthaven?

Nee, u hoeft geen angst te hebben. Implantaten zijn niet magnetisch en bovendien veel te klein om de detectoren te activeren. En als de detector toch zou reageren op uw implantaten, dan hebt u met uw implantaatpas een prima hulpmiddel om de situatie snel en tactvol kunt oplossen.

M Materiaal

»» *Zie het trefwoord „Implantaatmateriaal” onder I.*

»» *Zie ook het trefwoord „Porselein” onder P.*

Medicijnen

Zijn er wisselwerkingen met geneesmiddelen?

Bij bepaalde geneesmiddelen bestaat deze mogelijkheid. Zo kan cortisone de stofwisselings- en immunsituatie van het lichaam veranderen zodat de genezing negatief kan worden beïnvloed. Bloedstollingsremmende geneesmiddelen kunnen bij de implantatie tot ernstige bloedingen leiden. Als u regel-

matig geneesmiddelen inneemt, moet u dit daarom altijd met uw tandarts bespreken.

Mooie tanden

Ik heb alleen afzonderlijke implantaten nodig, maar zou graag over het algemeen lichtere of mooiere tanden of kiezen hebben. Wat kan de tandarts daaraan doen?

Donkere tanden of kiezen kan de tandarts vaak met behulp van bleken lichter maken. Op lelijke voorkanten van tanden of kiezen kan een kunststof- of fijne porseleinen laag, de zogenaamde veneers, worden aangebracht. De kronen voor de implantaten worden dan vooraf lichter of aan de nieuwe tandvorm aangepast. Raadpleeg uw tandarts, want bijna voor elk probleem is een oplossing beschikbaar.

1



Ankylos

2



Xive

1-3 Friadent-systemen: voor elke situatie de passende oplossing.

N Nacht

Moet ik een implantaatgedragen prothese 's nachts verwijderen?

Een traditionele prothese moet 's nachts worden verwijderd omdat deze tijdens de slaap los kan komen te zitten en zo mogelijk de keel resp. de ademwegen kan blokkeren. Een implantaatgedragen prothese zit normaal gesproken zo vast dat deze 's nachts zonder gevaren kan worden gedragen. Uw tandarts geeft u hierover een geheel individueel advies. Kaart dit onderwerp aan tijdens uw gesprek met de tandarts.

P Parodontose/parodontitis

»» *Zie het trefwoord „Botopbouw” onder B.*

Pacemaker

Beïnvloeden implantaten mijn pacemaker?

Nee. Implantaten hebben geen elektromagnetische werking. Zij vormen daarom geen gevaar voor de werking van uw pacemaker.

Pijn

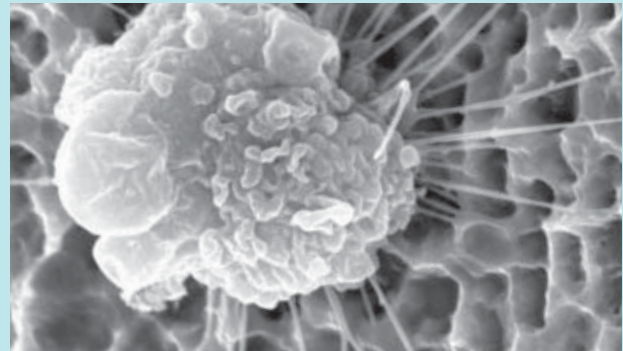
Zal ik na de ingreep pijn hebben?

Het tandvlees is in de eerste dagen waarschijnlijk nog gevoelig, maar bloedt niet meer. Eventueel kan de wang tijdelijk opzwellen en minder aangenaam aanvoelen. De meeste patiënten hebben echter de volgende dag zelfs geen pijnstillers meer nodig en kunnen weer geheel normaal hun dagelijkse activiteiten uitvoeren.

Porselein

Welk materiaal komt voor de kronen in aanmerking?

De meeste kronen en bruggen worden vervaardigd van metalen resp. metaallegeringen waarop een laagje tandkleurig porselein wordt aangebracht. Het zeer esthetische alternatief is een volledig porseleinen kroon. Zirkooxidekeramiek is door zijn hoge



Gunstig voor ingroeien: microgestructureerde implantaatoppervlakken. (De afbeelding toont een botvormende cel die zich op het implantaatoppervlak heeft verankerd – 2000 keer vergroot.)

stevigheid bijzonder geschikt voor implantaatgedragen prothesen. Het is verder geschikt voor afzonderlijke kronen, maar ook voor grotere bruggen en reflecteert het licht net zoals het natuurlijke tandmateriaal. De kroon of brug kan daarom nauwelijks van de natuurlijke tanden worden onderscheiden.

R Risico's

Is de implantatie met risico's verbonden?

Een implantatie is een kleine operatie. Complicaties zoals beschadiging van zenuwen en bloedvaten zijn bij het aanbrengen van de implantaten weliswaar in principe mogelijk, maar door de huidige mogelijkheden van de diagnostiek en planning kan dit echter zoveel mogelijk worden uitgesloten. Door een gekwalificeerde tandarts uitgevoerd zijn er daarom bij een implantatie over het algemeen genomen geen grotere risico's dan bij het verwijderen van een verstandskies.

Ook een plotselinge afstotingsreactie bij een volledig ingegroeid implantaat is zeer

onwaarschijnlijk. In zeldzame gevallen kan het echter voorkomen dat het bot het implantaat niet vast genoeg omsluit. Het zou dan niet voldoende kunnen worden belast en zou zeer waarschijnlijk onder plaatselijke verdoving weer moeten worden verwijderd. Meestal kan aansluitend echter weer een nieuw implantaat worden aangebracht, vaak zelfs nog – als u dat wenst – tijdens dezelfde behandeling.

Alseen implantaatontstoken raakt?

Mits vroegtijdig vastgesteld, kunnen ontstekingen, die meestal door bacteriën ontstaan, normaal gesproken met succes worden behandeld. Als u regelmatig de nazorg- en profylaxeafspraken bij uw tandarts nakomt en ook thuis regelmatig uw tanden poetst, bevindt u zich wat dit betreft aan de veilige kant.



Zekere implantatie door moderne diagnostiek.

Roken

Hoe ziet het na de implantatie met sporten uit?

Beweging is na de implantatie in principe geen probleem. Als het echter gaat om activiteiten met grote lichamelijke inspanning, dan dient u dit eerst met uw tandarts te bespreken. Om de wondgenezing niet negatief te beïnvloeden, wordt u eventueel aangeraden een paar dagen niet te sporten.

S Sinuslift

»» *Zie het trefwoord „Botopbouw” onder B.*

»» *Zie ook het trefwoord „Behandelingsduur” onder B.*

Sport

Hoe ziet het na de implantatie met sporten uit?

Beweging is na de implantatie in principe geen probleem. Als het echter gaat om activiteiten met grote lichamelijke inspanning, dan dient u dit eerst met uw tandarts te bespreken. Om de wondgenezing niet negatief te beïnvloeden, wordt u eventueel aangeraden een paar dagen niet te sporten.

T Tandverzorging

Hoe verzorg ik mijn implantaatgedragen tanden en kiezen?

Implaantgedragen tanden en kiezen zien er niet alleen uit als natuurlijke tanden en kiezen. Zij kunnen ook niet zo gemakkelijk met een tandenborstel – ook een elektrische – en tandpasta worden gepeetst. Zeer belangrijk bij implantaten zijn de ruimtes tussen de tanden en kiezen en de overgangen naar het tandvlees. Hier nestelen zich snel ziektekiemen, die het tandvlees en in de loop der tijd ook het kaakbot rondom het implantaat kunnen aantasten. Met flossdraad en interdentaal borsteltjes (ragers) kan dit echter worden verhindert. Het profylaxeteam van uw tandarts toont u graag het juiste gebruik van de hulpmiddelen



Een paar dagen na de implantatie weer fit voor sport.



en voert met regelmatige tussenpozen – ongeveer om de drie maanden – een professionele tandreiniging uit. Daarbij wordt ook hardnekkige aanslag geheel verwijderd en uw tanden en kiezen stralen weer met de oude frisheid. Houd u zich daarom aan de profylaxeafspraken van uw tandartspraktijk. Het is zeker de moeite waard.

Moet ik nog op iets anders letten?

Kort gezegd: nee. Beschouw uw implantaten als een vanzelfsprekend deel van uw lichaam. U kunt sporten, praten, eten, lachen en leven alsof er nooit iets gebeurd was. En er is geen verschil met uw natuurlijke tanden en kiezen.

V Verdoving

Is voor de implantatie echt geen volledige narcose nodig?

Nee. Met een plaatselijke verdoving kan het pijngevoel volledig worden uitgeschakeld. Als de tandarts het implantaatbed in het bot heeft geprepareerd en het implantaat heeft aangebracht, zult u een trilling en een licht drukkend gevoel bespeuren, maar geen pijn. De meeste patiënten ervaren de ingreep net zoals een cariësbehandeling, die ook onder plaatselijke verdoving wordt uitgevoerd. Als u de behandeling echter liever „slappend” wilt meemaken, laat u dan door uw tandarts over een volledige narcose adviseren.

Vervanging en uitbreiding van de prothese

Kan een implantaatgedragen prothese vervangen of, als nog meer tanden of kiezen verloren gaan, worden uitgebreid?

Ja. De prothese kan altijd worden vervangen of gewijzigd. Een Friadent-implantaat voor één tand of kies kan ook na vele jaren zonder problemen in een pijler voor een brug of prothese worden veranderd.

Ik heb reeds een volledige prothese. Heb ik voor de bevestiging van een implantaat een nieuwe nodig?

Als de bestaande prothese de optimale belasting van de implantaten en een goede kauwfunctie garandeert, is het altijd mogelijk deze aan te passen op de bevestiging van een implantaat. Vraag



De belangrijkste verzorgingshulpmiddelen: tandenborstel, flossdraad en interdentaal borsteltje (rager).

uw tandarts daarnaar. Hij kan de individuele situatie precies beoordelen en u de beste oplossing adviseren.

Wat gebeurt er als een eigen tand of kies, die als pijler in de prothese is geïntegreerd, verloren gaat?

Als een tand of kies bijv. door een wortelontsteking moet worden verwijderd, kan deze normaal gesproken zonder problemen door een ander implantaat worden vervangen. De ondersteuning en eventueel ook de prothese worden daarop aangepast.

W Werken

Wanneer kan ik weer werken?

Waarschijnlijk raadt uw tandarts u aan zich voor korte tijd ziek te melden. In veel gevallen kunt u echter reeds de volgende dag weer met uw normale activiteiten beginnen en enkele dagen later weer gaan werken.

»» *Zie ook het trefwoord „Sport” onder S.*

Z Ziektes

Zijn er ziektes die een implantatie uitsluiten?

Eigenlijk niet. Als u lijdt aan een ernstige algemene ziekte zoals bijv. een hartvaatziekte, een ernstige nieraandoening, een verhoogde bloedingsneiging of een verzwakt immuunsysteem, dient u uw tandarts echter altijd daarover te informeren. Soms kunnen echter ook bijwerkingen van geneesmiddelen het genezingsproces beïnvloeden; daarom moet u dit tijdens het eerste gesprek altijd aangeven. Uw tandarts adviseert u over de mogelijkheden zodat u samen een individuele beslissing op basis van uw eigen, concrete gezondheidsprofiel kunt nemen.



1-3 Er is geen verschil met de natuurlijke tanden of kiezen.

***De eerst stap?
Praat met uw tandarts. Hij
adviseert u individueel over de
mogelijkheden en heeft uitge-
breider informatiemateriaal voor
u beschikbaar.***



DENTSPLY FRIADENT BENELUX | MECHELSESTEENWEG 185 | B 2540 HOVE